

Терморегулятор ТК24 (-45°C - +10°C)

Терморегулятор ТК24 (ГОСТ Р МЭК 60730-1:2002; DIN EN 60730-1) - термочувствительное управляющее устройство циклического действия, предназначенное для поддержания значения температуры между двумя установленными значениями путем автоматического отключения или включения цепи.

Рабочее положение терморегулятора произвольное.

ОБЛАСТЬ ПРИМЕНЕНИЯ. Устройство применяется для регулирования и контроля температуры, ограничения нагрева и срабатывания сигнализации в электроприборах бытового и промышленного назначения и т.д.

ОСНОВНЫЕ ТЕХНИЧЕСКИЕ ДАННЫЕ

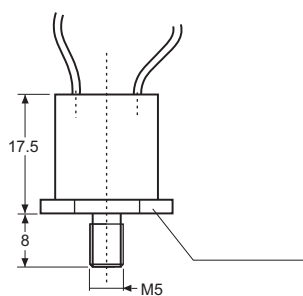
| Наименование параметра | Значение |
|--|-----------------------------------|
| Номинальное напряжение, В, не более | ~250 |
| Номинальный ток, А, при коэффициенте мощности 0,95, не более | 16 |
| Номинальный ток, А, при коэффициенте мощности 0,6, не более | 10 |
| Число срабатываний, циклов, при номинальном токе 16 А и коэффициенте мощности 0,95, не менее | 30 000 |
| Температура срабатывания, °С | - 45 - +10 |
| Отклонение температуры срабатывания, °С, не менее | ±3 |
| Температура возврата, ниже температуры срабатывания, °С, на | 10 ±3; 15 ±5 |
| Переходное сопротивление контакта, Ом, не более | 0,01; 0,05 |
| Электрическая прочность изоляции, В, не менее | 1500 |
| Сопротивление изоляции, МОм, не менее | 50 |
| Скорость нагрева, К/мин | минимальная-0,1, максимальная-1,0 |
| Степень защиты | IP64 |
| Масса, г, не более | 9,5 |

Примечание: по согласованию, производятся термоограничители с требуемыми заказчику параметрами.

По внешнему виду, способу установки и монтажу терморегуляторы ТК24 подразделяются на исполнения.

Внешний вид, габаритные и установочные размеры исполнений приведены на рисунках.

Размыкающий контакт ТК24-11-1
Замыкающий контакт ТК24-11-2



Размыкающий контакт ТК24-12-1
Замыкающий контакт ТК24-12-2

